

CANÇÕES INGÊNUAS

para o Natal
coro feminino ou infantil

mel. tradicional alemã
Orfeonização de José Penalva
1968

1. Noite Feliz

♩ = 96 (marcar 6/4)

Soprano

Mezzo-Soprano

Contralto

p *pp* *p*

Noi - te Fe - liz! Noi - te Fe - liz! O Se - nhor
Noi - te Fe - liz! Noi - te Fe - liz! O Je - sus

Noi - te Fe - liz! Noi - te Fe - liz! O Se - nhor
Je - sus

Noi - te Fe - liz! Noi - te Fe - liz! O Se - nhor
Je - sus

7

S.

M.

C.

Deus de'a - mor! Po - bre - zi - nho na -
Deus da luz! Quão a - fá - vel

Deus de'a - mor! po - bre - zi - nho na - sceu em Be - lém,
Deus da luz! Quão a - fá - vel é teu co - ra - ção,

Deus de'a - mor! Po - bre - zi - nho na - sceu
Deus da luz! Quão a - fá - vel és,

13

S.

M.

C.

sceu. Eis na la - pa Je - sus, dor - me'em Paz ó, Je -
és, nos - so'ir - mão Je - sus, e'a nós to - dos sal -

Eis na la - pa Je - sus, nos - so - bem. Dor - me'em Paz ó, Je -
que qui - zes - te na - scer nos - so'ir - mão e'a nós to - dos sal -

Eis na la - pa Je - sus. Dor - me'em Paz Je -
nos - so'ir - mão Je - sus, e'a nós to - sal -

19 *ten* *p* *menos* *rit.* **FIM** 2

S. sus, dor - me em paz ó Je - sus.
var, e'a nós to - dos sal - var.

M. sus, Ah!
var, Ah!

C. sus, Ah!
var, Ah!

25 Duo de Sopranos *p*

S. Noi - te Fe - liz! Noi - te Fe - liz! Eis que no'ar

M. *pp* Noi - te Fe - liz! Noi - te Fe - liz! Eis que

31

S. vem can - tar aos pas - to - res os an - jos dos céus

M. no'ar vem can - tar

37

S. de Je - sus Sal - va -

M. a - nun - cian - do'a che - ga - da de Deus, de Je - sus Sal - va -

43 *pp* D.C. ao FIM

S. dor. Je - - - sus!

M. dor. De Je - sus, Sal - va - dor!

editoração H.Haller

2. Inefável Rosa

Praetorius (sec. XVI)
(apenas "redução" de 4 vozes
mistas p/ 3 vozes iguais)

Soprano

mf 1. Ó i - ne - fá - vel Ro - sa que de Jes - sé na - sceu. Ja -
pp 2. A flor és tu, Ma - ri - a, de quem na - sceu Je - sus. A

Mezzo-Soprano

mf 1. Ó i - ne - fá - vel Ro - sa que de Jes - sé na - sceu. Ja -
pp 2. A flor és tu, Ma - ri - a, de quem na - sceu Je - sus. A

Contralto

mf 1. Ó i - ne - fá - vel Ro - sa que de Jes - sé na - sceu. Ja -
pp 2. A flor és tu, Ma - ri - a, de quem na - sceu Je - sus. A

6

S.

mais as - sim mi - mo - sa na ter - ra'a - pa - re - ceu. É'o nos - so Re - den -
luz que'aos céus nos gui - a, à sem - pi - ter - na luz.

M.

mais as - sim mi - mo - sa na ter - ra'a - pa - re - ceu. É'o nos - so Re - den -
luz que'aos céus nos gui - a, à sem - pi - ter - na luz.

C.

mais as - sim mi - mo - sa na ter - ra'a - pa - re - ceu. É'o nos - so Re - den -
luz que'aos céus nos gui - a, à sem - pi - ter - na luz.

11

S.

ff tor que'ao mun - do trou - xe'a gra - ça da paz e do'a - mor. *rit.*

M.

ff tor que'ao mun - do trou - xe'a gra - ça da paz e do'a - mor. *rit.*

C.

ff tor que'ao mun - do trou - xe'a gra - ça da paz e do'a - mor. *rit.*

3. O Primeiro Natal

Melodia Inglesa

♩ = 104 Frasear bem



1. Por um an - jo a - nun - ci - a - do o pri - mei - ro Na - tal, os pas -
 2. U - ma 'es - tre - la a - pa - re - ceu e os ma - gos gui - ou na es -



to - res hu - mil - des cor - re - ram a ver o Se - nhor de ter - ra 'e
 tra - da que pa - ra Be - lém os con - duz. A - fi - nal so - bre Be -



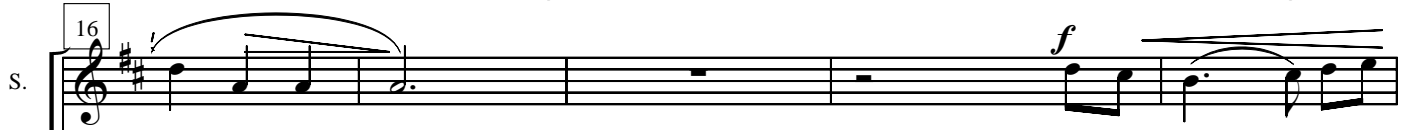
céus que em car - ne mor - tal - a - li - per - to em Be - lém - se - dig -
 lém es - sa 'es - tre - la pa - rou - mes - mo 'a - ci - ma - da - ca - sa em que 'es -



céus que em car - ne mor - tal - - - em - Be - lém - se - dig -
 lém es - sa 'es - tre - la pa - rou - - - lá - na - ca - sa em que 'es -



céus que em car - ne mor - tal - - - em Be - lém - se - dig -
 lém es - sa 'es - tre - la pa - rou - - - lá na ca - sa em que 'es -



na - ra nas - cer. Na - tal, na -
 ta - va Je - sus.



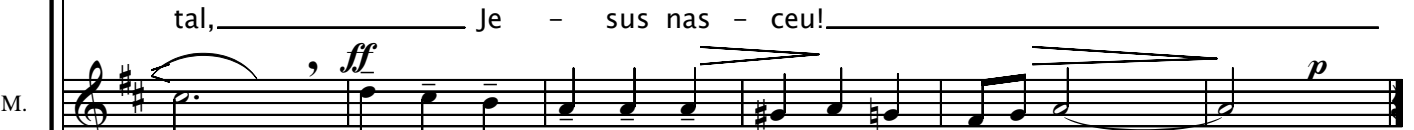
na - ra nas - cer. Na - tal, na - tal, na - tal, na -
 ta - va Je - sus.



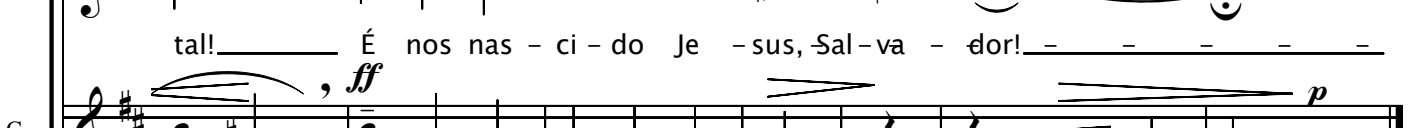
na - ra nas - cer. Na - tal, na - tal, na - tal, na - tal, na -
 ta - va Je - sus.



tal, Je - sus nas - ceu!



tal! É nos nas - ci - do Je - sus, Sal - va - dor!



tal! É nos nas - ci - do Je - sus, Je - sus!